

# Levande Lund: en strategi för klimatneutral stadsutveckling

Tommy Bengtsson, Klara Hallberg, Madeleine Wahlund på  
Avdelningen för Hållbar tillväxt, Kommunkontoret

# Hållbar urban utveckling inom regionalfonden (ERUF)

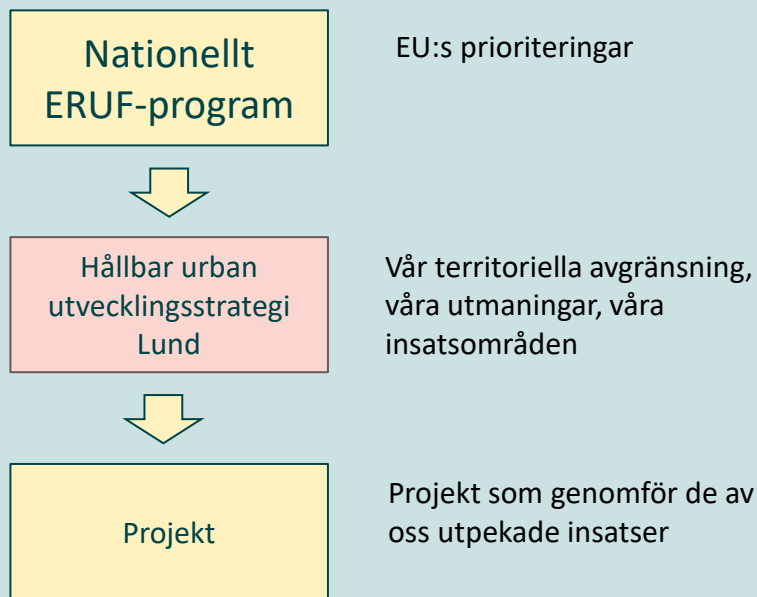
67 miljoner euro av ERUF ska gå till hållbar urban utveckling till 2030.

Insatserna som finansieras ska bidra till:

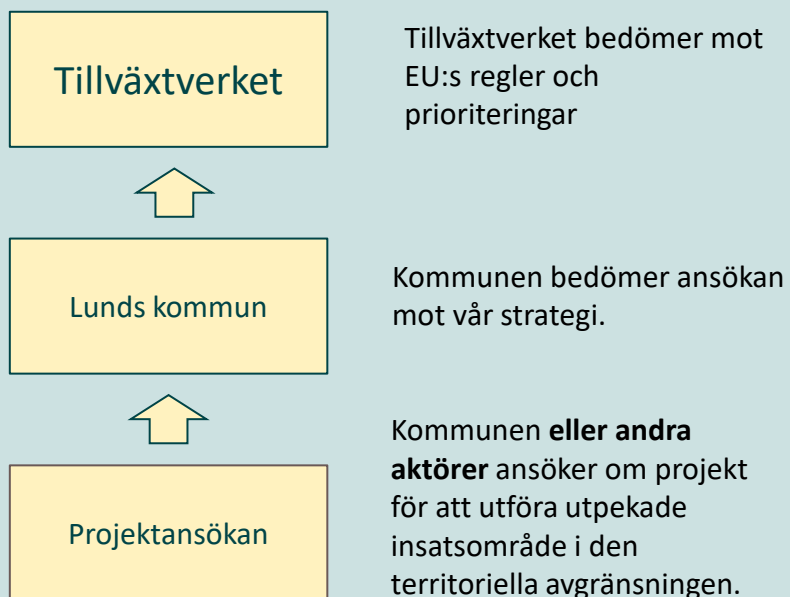
- Att hantera alltmer komplexa utmaningar genom att stärka utvecklings- och innovationskapaciteten i städer.
- Att påskynda omställningen till hållbara städer genom implementering och uppskalning av hållbara lösningar. Ny kunskap, innovationer och arbetssätt ska ge avtryck i stadsmiljön och framgångsrika lösningar ska testas i större skala.



## Vad har vi gjort?



## Vad händer nu?



Söker 40 % ERUF-bidrag, resterande medel kommer från andra källor.



Läs mer om [ERUF-projekt](#).

# Kommunens bedömning

Ansökningar bedöms av kommunen hur väl de matchar insatsområdena och följande frågeställningar:

1. Hur bidrar projektet till den enskilda människans positiva upplevelse av staden?
2. Hur bidrar projektet till stadens identitet och långsiktigt hållbara utveckling, både ekonomiskt, socialt, och miljömässigt?
3. Hur bidrar eller kompletterar projektet pågående initiativ i stadens\* portfölj för hållbar utveckling?
4. Hur bidrar projektet till jämlika och jämställda livsmiljöer?

# Levande Lund: en strategi för klimatneutral stadsutveckling

Strategins syfte är att skapa samverkan internt och externt för klimatneutral stadsutveckling, genom att samla aktörer i Lund kring ett antal prioriterade utmaningar.

Strategins insatser ska bidra till att uppnå kommunens **hållbarhets- och tillväxtmål genom att skapa ett tätare stadsliv inom stadens nuvarande gränser.**

## Lunds kommuns program för ekologisk hållbar utveckling 2021–2030

- År 2030 konsumerar och produceras det mer cirkulärt i Lunds kommun. Det ska vara lätt att göra rätt.
- År 2030 är Lund en klimatneutral och fossilbränslefri kommun som är anpassad till ett klimat i förändring.
- År 2030 är Lunds kommun en föregångare och förebild inom hållbar stads- och landsbygdsutveckling.

## Näringslivsprogram för Lunds kommun 2022–2030:

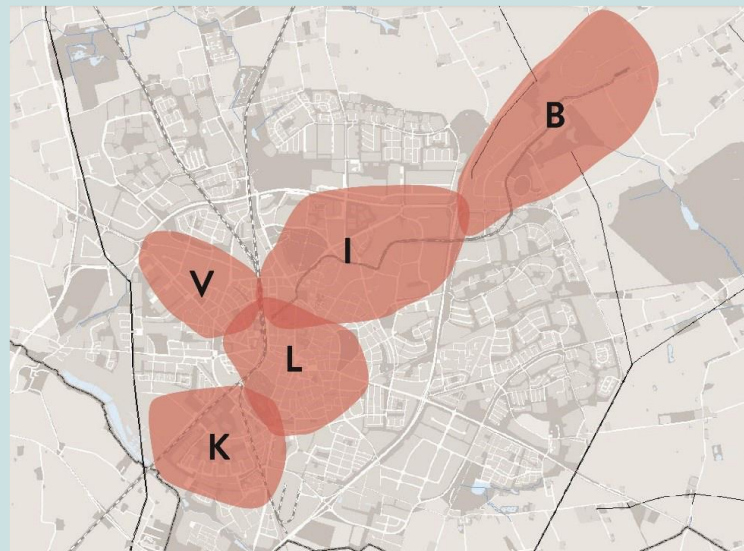
- Lund är en attraktiv plats att verka och bo i, samt att besöka. Lunds kommun är en självklar medpart på den offentliga arenan i näringslivsarbetet och arbetar aktivt tillsammans med andra aktörer för att förbättra näringslivsklimatet i Lund
- Lund arbetar för att ge goda förutsättningar för företagande och bidrar till en hållbar tillväxt
- Lund stärker näringslivets förutsättningar för innovation

**Social hållbarhet** är ett horisontellt kriterium för strategin och ska genomsyra samtliga delar. I kommunens bedömning av projekts relevans för strategin är dess bidrag till *människors jämlika och jämställda livsmiljöer* en av fyra frågeställningar.

# Territoriell avgränsning

Territoriell avgränsning **Lund**, men fokus på:

- **Brunnshög** – En världsledande livs-, innovations- och forskningsmiljö
- **Ideon, Medicon Village och nya sjukhuset** – integrering av kunskapsdistrikt i staden
- **Lunds stadskärna** – Hållbar stadsutveckling i kulturarvmiljö
- **Västerbro** – Från industriområde till hållbar, levande stadsdel
- **Klostergården och Källby** – Socialt driven klimatomställning i befintlig miljö



*Figur 1 Kartbild över strategins territoriella fokus och geografisk avgränsning. B: Brunnshög, I: Ideon, Medicon Village och nya universitetssjukhuset, L: Lund stadskärna och Lund Central, V: Västerbro och K: Källby och Klostergården.*

*B, I och L ingår även i det som kallas Innovationsdistrikt*

# Insatsområden

Strategin listar insatsområden där projekt/åtgärder behövs för att uppnå målen.

Insatsområdena följer ERUF:s struktur och fördelas efter två mål:

## 1. Ett smartare Europa

- Stärk forskning och innovation
- Säkra nyttan av digitalisering
- Stärka små och medelstora företags tillväxt och konkurrenskraft

## 2. Ett grönare Europa

- Främja energieffektivitet
- Anpassa till klimatförändringarna
- Främja cirkulär ekonomi
- Främja hållbar mobilitet i städerna

# Mål 2: Ett grönare Europa



## Mål 2.1 Främja energieffektivitet

- **Främja energieffektivitet och smart styrning i bostadsbeståndet.** Detta kan ske genom att utveckla varsamma metoder för energieffektivisering av fastigheter i Lunds kulturmiljöer och byggnation från 70-talet med hänsyn till boendes socioekonomiska förutsättningar, utökad energi-och klimatrådgivning kring energieffektivisering och smart styrning till SME:er och BRF:er.
- **Främja lokal produktion och delning av förnybar energi,** exempelvis genom att stötta utveckling av energigemenskaper, lokal energilagring- och överföring, möjliggöra ökad solcellsproduktion och spridning av Lunds solkarta.
- **Utveckla verktyg och innovativa samverkansformer för utökade klimatkrav i byggnation.** Verktyg och samarbeten kan exempelvis röra energieffektivisering både i byggfasen, kring materialval och transporter samt vid användning av naturbaserade lösningar för temperaturreglering. I förvaltningsfasen kan det röra åtgärder i belysning, uppvärmning eller finansieringsformer såsom gröna hyresrabatter i klimatsmart nyproduktion



# Mål 2: Ett grönare Europa



## Mål 2.4 Anpassa till klimatförändringarna

- **Ökad användning av multifunktionella klimatanpassningsåtgärder för att minska klimatpåverkan och klimatrisk.** Detta kan ske genom naturbaserade lösningar som ökar kolinlagring i mark och vegetation, främjar vattenhantering, minskar värmeproblematik och skapar ett grönare stadsrum. Insatserna kan inbegripa policylabb, utveckling och test av ny teknik och lösningar.
- **Tekniska och samhällsekonomiska analyser av framtida klimatkonsekvenser och handlingsalternativ.** Detta kan ske genom modellering av skyfallshantering, folkhälsoeffekter, social sårbarhet av värme och översvämning, potentialanalys för ökad krontäckningsgrad o.s.v.
- **Utvecklingsarbete för mobilisering och partnerskapsbyggande samt att lösa juridiska och ekonomiska utmaningar.** Detta kan ske genom policylabb för sam-arbete över sektorsgränserna för att hantera klimatrisker kring skyfall, översvämning och värmeböljor.

# Mål 2: Ett grönare Europa



## Mål 2.6 – Främja cirkulär ekonomi

- **Utveckla Lund som en föregångare inom cirkulärt och klimatneutralt byggande och anläggningsarbete.** Detta kan innefatta test av nya material och lösningar, kunskapsbyggande insatser, etablering av materialbanker, mellanlagring av byggmaterial eller samlokalisering av massor samt utveckling av verktyg för att bättre kunna identifiera och mäta materialflöden.
- **Utveckling av upphandling som verktyg för att möjliggöra delningslösningar och främja ett cirkulärt och klimatneutralt byggande och anläggningsarbete.** Detta kan ske genom att vid ny- och ombyggnation nyttja upphandling för kravställning av användning av delningslösningar, cirkulära produkter och lösningar samt genom att möjliggöra för sociala företag att konkurrera om avtal.
- **Öka utbudet av cirkulära produkter och tjänster.** Detta kan ske genom vidare-utveckling av interna system för återbruk inom Lunds kommunkoncern, stödja utveckling av cirkulära produkter och tjänster hos företag och idéburen sektor, digital rivningskarta för Lund, byggnadsinventering, etablering av en återbruksgalleria och pop-up för delning och återbruk.

# Mål 2: Ett grönare Europa



## Mål 2.8 - Främja hållbar mobilitet i städerna

- **Utredning och test av bilfria zoner och minskad parkering för att främja aktiv mobilitet.** Detta kan ske genom test av bilfria zoner i stadskärnan och lämpliga gator/bostadsområden, förgröning av stadsrummet, utredning för att synliggöra samhällsekonomiska- och folkhälsovinster med minskad biltrafik, samt parkeringens dolda kostnader.
- **Underlätta för elektrifiering inom mobilitet och byggnation.** Detta kan ske genom elektrifiering av byggarbetsplatser, utökad rådgivning och stöd för utveckling av laddinfrastruktur för flerbostadshus och SME:er samt utveckling av innovativa samarbeten för att främja utveckling av konkurrenskraftiga vätgasdrivna bränsleceller.
- **Innovations- och utvecklingsarbete för att främja hållbara resor.** Detta kan ske genom utveckling av mobilitetshubbar som förbättrar individens logistik vid bytespunkter (ex. kombinera med paket av- och upphämtning, matkassar), utveckling av förutsättningarna för aktiv mobilitet eller samåkning med hjälp av styrning och ny teknik, metodutveckling och pilottester.
- **Innovations- och utvecklingsarbete för att främja hållbara bygg- och godstransporter.** Detta kan ske genom utveckling och tester av logistikcentraler, smart styrning (ex. genom delat kontrolltorn) och samordning med hjälp av ny teknik och metoder.

# Stödberättigade kostnader

- Personalens lön
- Schablon för lönebikostnader (%)
- Schablon för indirekta kostnader
- Investeringar, material och lokaler
- Resor och logi
- Externa tjänster

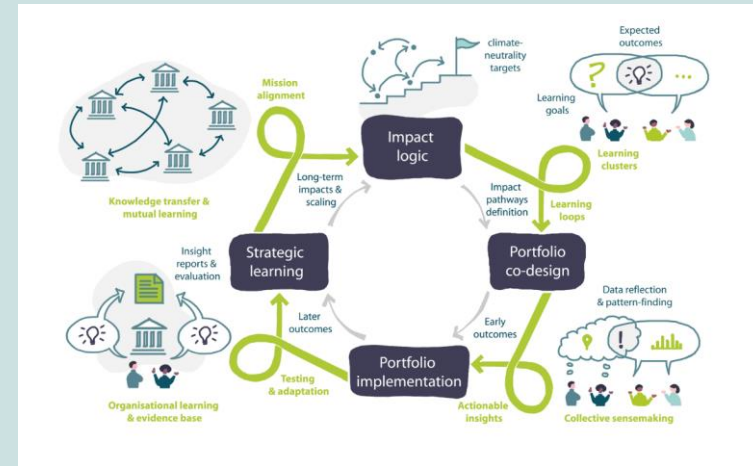
# Utvärdering och uppföljning

## Uppföljning av resultat och effekter

- Hållbarhetsredovisningen för effektuppföljning
- Resultatuppföljning på projektbasis med specifika indikatorer

## Utvärdering - kontinuerligt lärande

- En löpande process där workshops och seminarier arrangeras för att dela observationer, resultat och lärdomar som omsätts i nya eller ändrade projekt, uppskalning och replikering.
- Samkörs med övriga projekt som CoAction.



# Kontakta oss

Tommy Bengtsson, [tommy.bengtsson@lund.se](mailto:tommy.bengtsson@lund.se)

Generella frågor

Klara Hallberg, [klara.hallberg@lund.se](mailto:klara.hallberg@lund.se)

Frågor om social hållbarhet, stadsutveckling, medborgarengagemang

Madeleine Wahlund, [madeleine.wahlund@lund.se](mailto:madeleine.wahlund@lund.se)

Frågor om klimat, mobilitet, klimaträttvisa