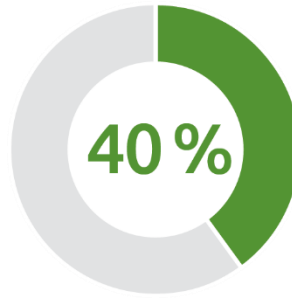


A person stands in a field of tall grass, their arms raised in a gesture of joy or triumph. The sun is low on the horizon, creating a bright, hazy glow and casting long shadows. The sky is filled with numerous birds in flight, scattered across the upper half of the frame. The overall mood is one of hope and environmental connection.

# VÅRT HÅLLBARHETSARBETE

**1288 Mkr**

Nettoomsättning 2023



av kommunens  
bostadshyresmarknad

**19,4 Mdkr**

Marknadsvärde 2023

**10 707**

Lägenheter totalt



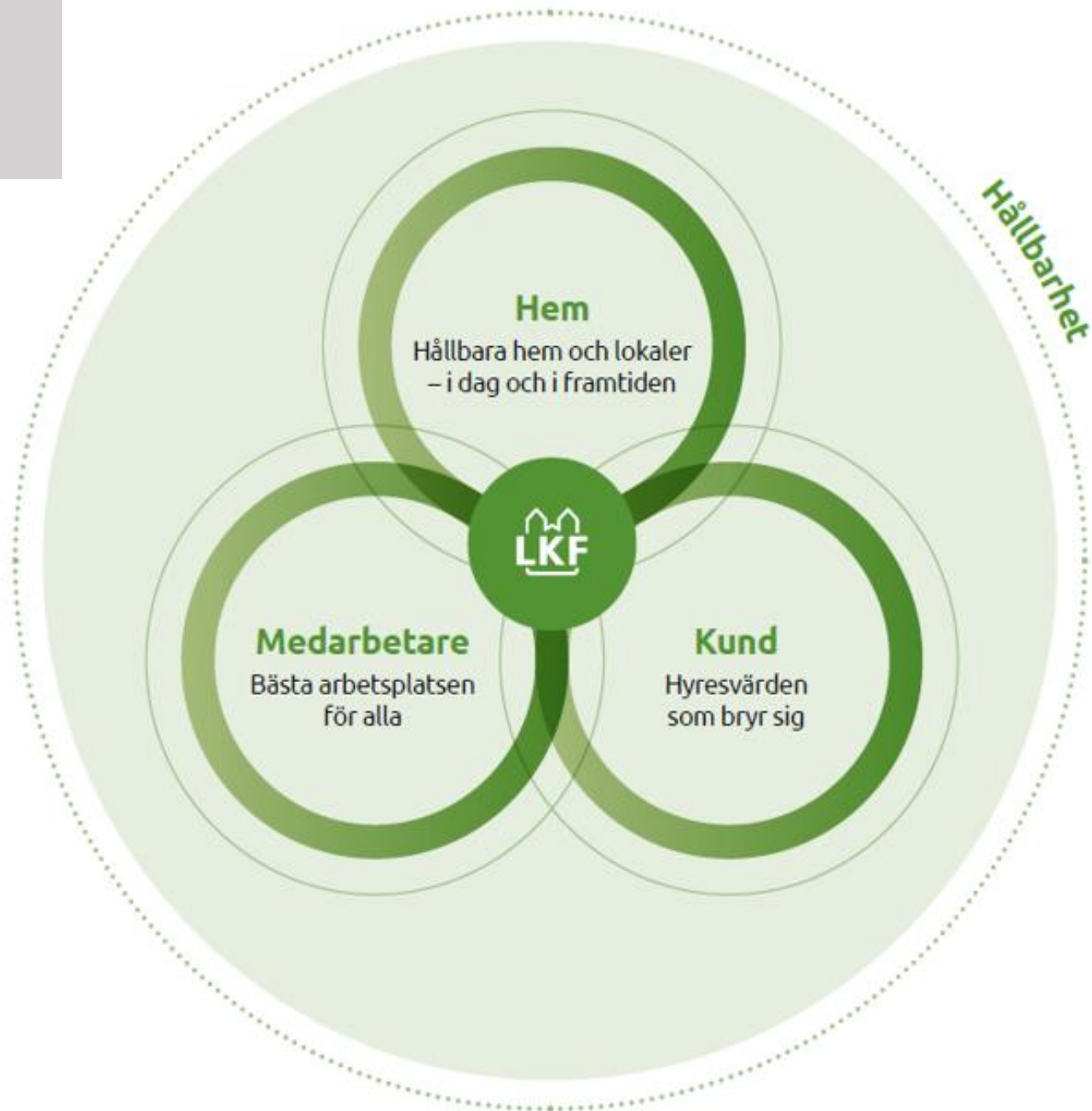
**123 Mkr**

Resultat efter skatt 2023

**Över 20 000**

Lundabor bor hos oss







# Hållbarhetsenheten



# Miljömässig hållbarhet

# FOSSILBRÄNSLEFRIA



# HÅLLBAR MOBILITET - Mobilitetsstrategi

Strategin visar hur vi ska utforma ett mobilitetserbudande som bidrar till mål avseende nöjda kunder, minskad klimatbelastning och en hållbar affär.

## Mål klimat

- Mobilitetserbudandet ska kontinuerligt anpassas och utvecklas så att det leder till lägre CO<sub>2</sub>-utsläpp.
- Nyttjandegraden ska öka för de tjänster i mobilitetserbudandet som bidrar till lägre CO<sub>2</sub>-utsläpp.

- Gång
- Cykel
- Kollektivtrafik
- Bil
- Fastighetsnära tjänster
- Kommunikation





**Hej!**  
Det är jag som är Filip,  
din Fastighetsaktör.

**Tack för att du hjälper till att platta till dina kartonger**

Tillbehårens sparar vi både utrymme och extraarbete för oss i personalen. Sporre kartonger och emballage tar du till toppen säkert.

**Platta på plats för att platta!**  
Säkerhetsansträngningar för att säkerställa att alla kartonger är platta och inte blockerar utrymme.




**Kom ihåg! Ingen plast i matavfallet**

Tack för att du hjälper till att driva stadens bussar mer hållbart! Jo, det är sant, ditt matavfall blir till biogas och processen skadas tyvärr om plast hamnar där.

**Dubbelt så smart!**  
Skapa utrymme för mer matavfall genom att undvika plast i matavfallet.




**Stort tack för att du tar dina möbler och stora kartonger till tippen**

Miljörummen är inte till för grovsopor. Vi förstår att det ibland kan vara krångligt, men snälla, åk med dem till närmsta återvinningssortering i stället. Så blir vi glada och andra tyngslöster slipper trängas med din gamla soffa.

**Med oss blir det lätt!**  
Möbler och stora kartonger tas till tippen och återvinns på ett hållbart sätt.




**Hej!**  
Det är jag som är Sören,  
din Fastighetsaktör.

**Tack för att du hjälper till att platta till dina kartonger**

Tillbehårens sparar vi både utrymme och extraarbete för oss i personalen. Sporre kartonger och emballage tar du till toppen säkert.

**Platta på plats för att platta!**  
Säkerhetsansträngningar för att säkerställa att alla kartonger är platta och inte blockerar utrymme.




**Kom ihåg! Ingen plast i matavfallet**

Tack för att du hjälper till att driva stadens bussar mer hållbart! Jo, det är sant, ditt matavfall blir till biogas och processen skadas tyvärr om plast hamnar där.

**Dubbelt så smart!**  
Skapa utrymme för mer matavfall genom att undvika plast i matavfallet.




**Hej!**  
Det är jag som är Michael,  
din Fastighetsaktör.

**Kom ihåg! Ingen plast i matavfallet**

Tack för att du hjälper till att driva stadens bussar mer hållbart! Jo, det är sant, ditt matavfall blir till biogas och processen skadas tyvärr om plast hamnar där.

**Dubbelt så smart!**  
Skapa utrymme för mer matavfall genom att undvika plast i matavfallet.




**Hej!**  
Det är jag som är Emma,  
din Fastighetsaktör.

**Kom ihåg! Ingen plast i matavfallet**

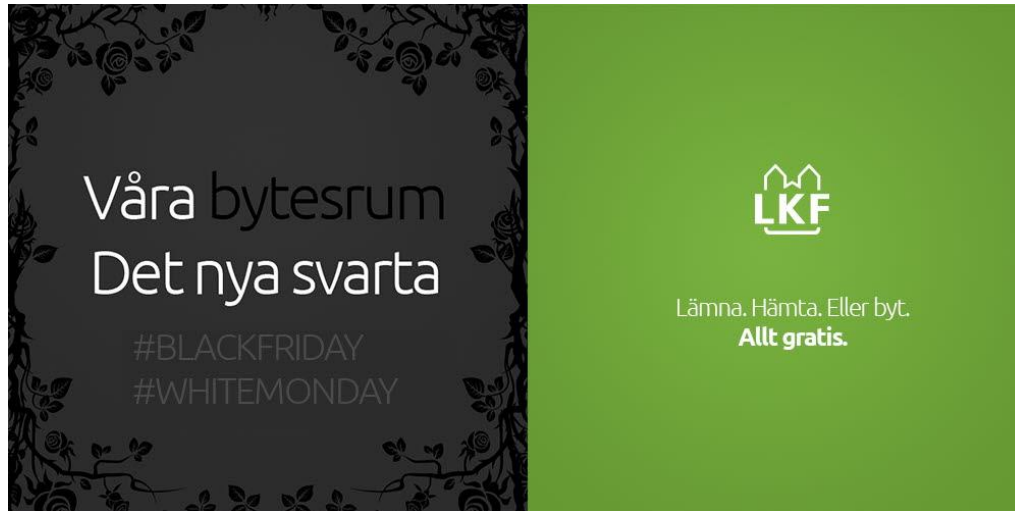
Tack för att du hjälper till att driva stadens bussar mer hållbart! Jo, det är sant, ditt matavfall blir till biogas och processen skadas tyvärr om plast hamnar där.

**Dubbelt så smart!**  
Skapa utrymme för mer matavfall genom att undvika plast i matavfallet.





## Bytesrum i samverkan med våra hyresgäster - återbruk & mötesplatser



Våra bytesrum  
Det nya svarta

#BLACKFRIDAY  
#WHITEMONDAY

Lämna. Hämta. Eller byt.  
Allt gratis.



Hej, Hörnsoffa Kinnarps heter jag och har tidigare jobbat hos Skogsstyrelsen.

Härligt med en nyanställning här i Lund!

83% av möblerna på FutuRum har tjänstgjort hos andra företag eller på andra av våra kontor.



# KLIMATFÄRDPLANER

Klimatneutralt  
byggande år  
2030

- Klimatfärdplan nyproduktion & Klimatfärdplan underhåll, renovering, ombyggnad, tillbyggnad
  - Arkitektur
  - Klimatoptimerad samt klimatförbättrad betong
  - Produktval
  - Återbruk
  - Hela livscykeln

## Vattnet....för mycket och för lite!

- Vattenstrategi på gång!
- Dricksvatten, en värdefull resurs!
- Skötsel av utemiljöer i ett förändrat klimat
- Ta tillvara på regnvatten
- Risker vid skyfall

# Stärka den biologiska mångfalden

- skyltar nu i webshopen, två exempel:



## HÖGGRÄS

Här har vi valt att låta gräset växa. Genom att låta gräs och blommor växa så blir det mer mat och utrymme åt våra viktiga insekter. Det bidrar till ökad biologisk mångfald, som är bra för både oss människor och naturen.

Skanna QR-koden  
Och hitta fler platser där vi hjälper till att öka den biologiska mångfalden.  
[www.lkf.se/vildalivet](http://www.lkf.se/vildalivet)

**LKF** LUNDS KOMMUNS FASTIGHETS AB



## INSEKTSHOTELL

Ser du någon insekt som stängt dörren?

Ett hem för alla våra små hyresgäster! Här bor bland annat bin, nyckelpigor, humlor och fjärilar, som pollinerar våra växter som i sin tur ger oss frukt och bär.

Skanna QR-koden  
Och hitta fler platser där vi hjälper till att öka den biologiska mångfalden.  
[www.lkf.se/vildalivet](http://www.lkf.se/vildalivet)

**LKF** LUNDS KOMMUNS FASTIGHETS AB

# Social hållbarhet

- **Bosocialt arbete**
- **Leverantörsleden**
- **Medarbetaren**

# Det bosociala arbetet finns i allt vi gör

Verktyg:

- Strategi Bosocialt arbete
- Barnrättsresan



# Huskurage

Ett aktivt arbete för att förhindra våld i nära relationer

v.47 2024

”Vecka fri från våld”







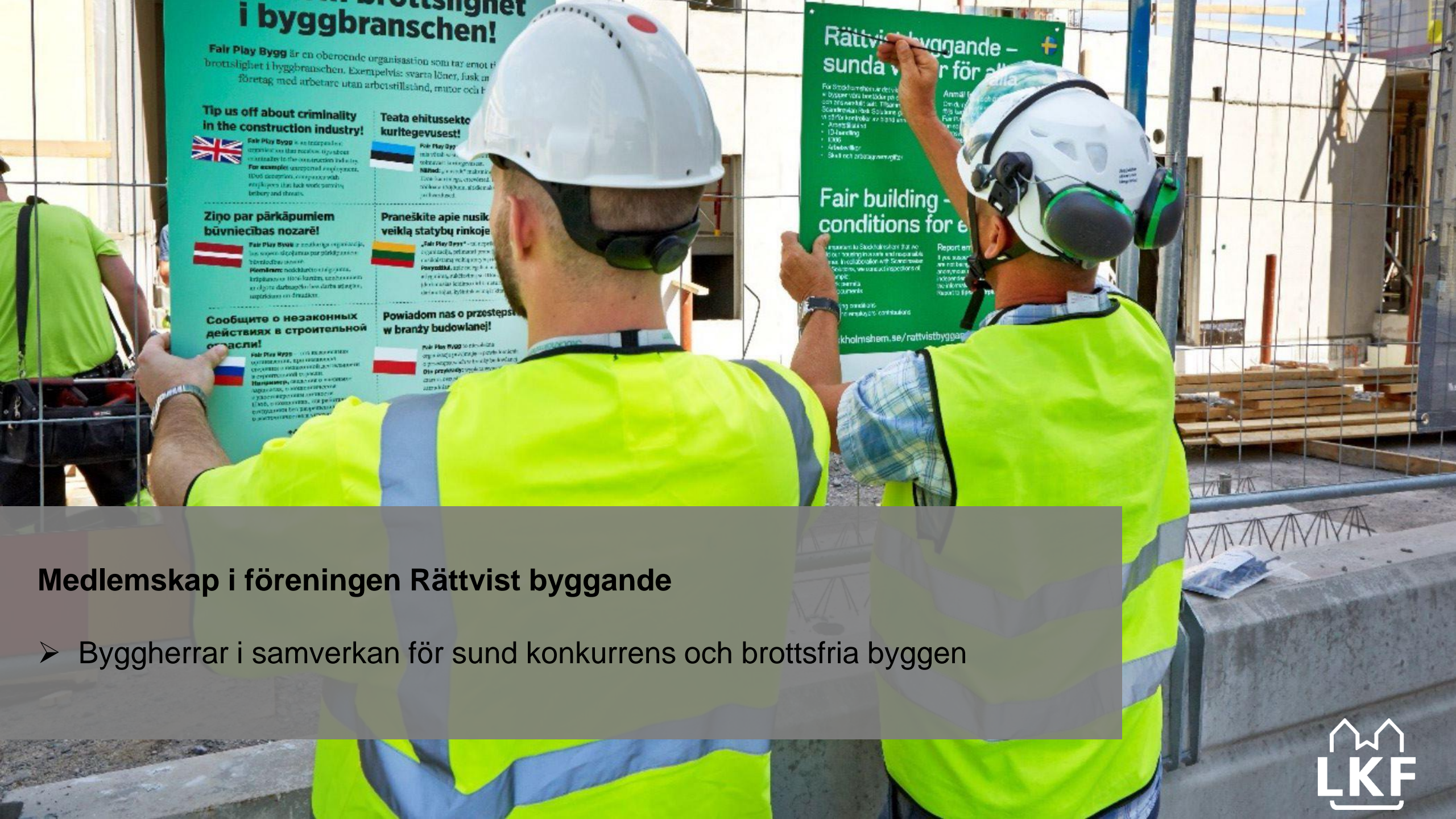
## UNGDOMSJOB

FÖR FRAMTIDSHOPP OCH MED  
HJÄRTAT I NÄRMILJÖN

ARBETSLIVSERFARENHET /  
RENT OCH SNYGGT I  
OMRÅDENA / DELAKTIGHET /  
KNYTA NYA KONTAKTER







## Medlemskap i föreningen Rättvist byggande

- Byggherrar i samverkan för sund konkurrens och brottsfria byggen

# Grön finansiering

- Lunds kommuns ramverk för grön obligation
- Kategori Gröna och energieffektiva byggnader
- LKF emitterat 2,5 miljarder via det gröna ramverket



# KLIMATFÄRDPLAN

- *för att nå ett klimatneutralt byggande till 2030* -



# Klimatkrav arkitektupphandling

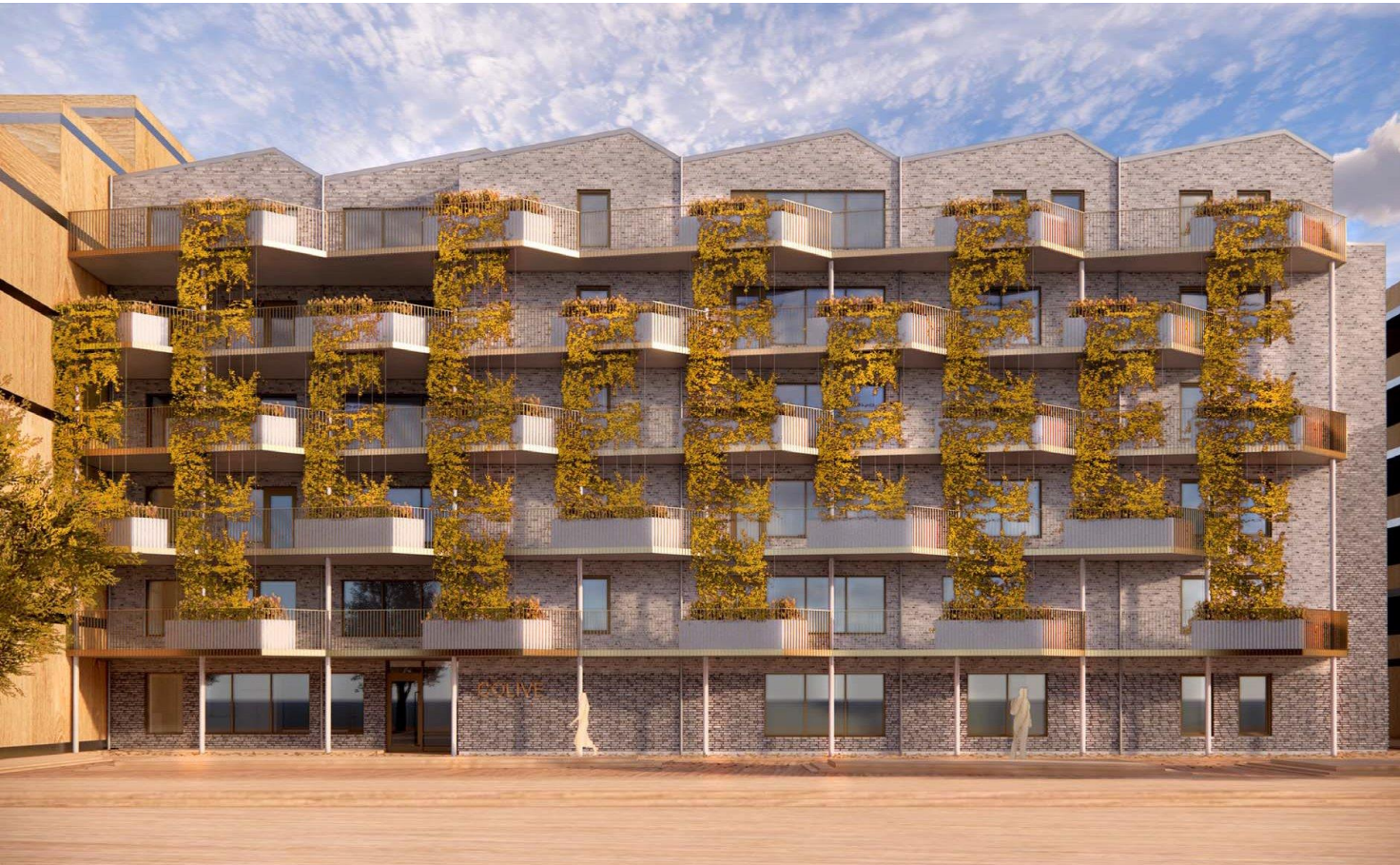


# Tirfing, Linero



- Minskning med ca 20%
- Dialog med arkitekt och konstruktör
- Konstruktionsoptimering
- Klimatförbättrad betong
- Materialval

# CoLive, Brunnshög



- Delningsboende
- Lägre koldioxidbelastning per hyresgäst
- Klimatberäkningar



# Ornitologen, Väster



- Dialog med totalentreprenören
- Klimatdialog i projekteringsgruppen
- Materialval – trä i utfackningsväggar, Tegel bränt med biogas samt "Less"
- Klimatoptimerad betong
- Klimatförbättrad Prefab betong
- Optimering för att minska stålpelare
- Armering prefabricerad och återbrukad

# Levla, Häradsvägen



- Utvecklingsprojekt fokus klimat
- Bevarande
- Konstruktionslösningar
- Klimatoptimerad betong
- Klimatförbättrad betong
- Återbruk
- Upphandling med intervjuförfarande och klimatprestandakrav

